

EPDM flexibele dakdoorvoer / flexible roof sheet 140-280mm

De PD-EPDM dakdoorvoer van EPDM rubber met een universeel rubber manchet voor diameter 140 t/m 280mm wordt gebruikt als dakdoorvoer voor verschillende dakprofielen zoals golfplaten, geprofileerde en vlakke platen. De PD-EPDM is gemaakt van soepel EPDM rubber wat goed uitgerekt en op maat gesneden kan worden naar grootte van uw vaste (spiro)buis. U snijdt de ronding veel kleiner dan de buismaat af zodat het rubber strak om de buis klemt wanneer u de buis er doorheen steekt. Afwerking met een slangklem en kit is aan te raden om het rubber extra strak, en waterdicht, om de buis te monteren

De vierkante onderplaat heeft een rand van aluminium plaat zodat u de onderplaat kan buigen in de vorm van het profiel en vervolgens met zelfborende plaatschroeven en kit op het dak monteren.



Specificaties

- Temperatuurbestendig van -55 tot +100 graden celcius
- Voor doorvoer van spirobuis Ø 140mm t/m 280mm
- Afmeting vierkante onderplaat 356 x 356mm

Vorbereiding van installatie:



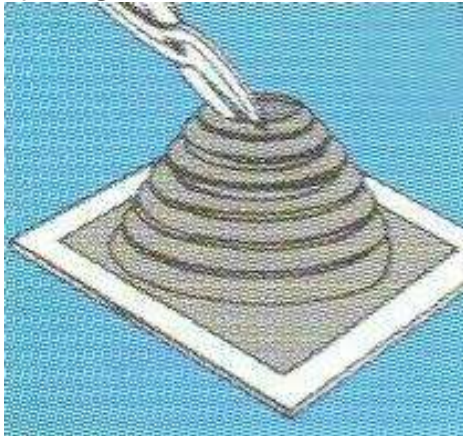
Voor u deze PD-EPDM dakdoorvoer op het dak bevestigt moet de ondergrond eerste goed gereinigd worden. Reinigen doet u met de CTN Solvent Cleaner. U kunt de dakdoorvoer aanbrengen met behulp van Bostik EPDM lijmkit (zie afbeelding hierboven).

EPDM flexibele dakdoorvoer / flexible roof sheet 140-280mm

Installatie instructie:

Stap 1:

Selecteer de juiste maat en pas de opening eventueel aan.



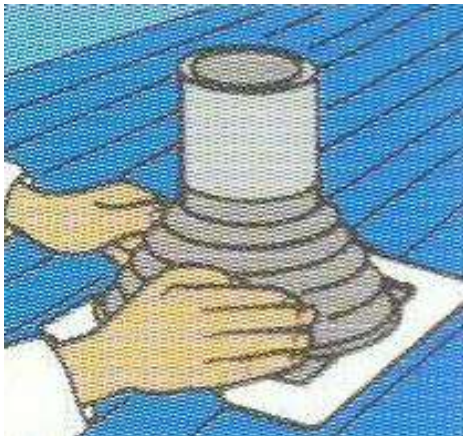
Stap 2:

Plaats de dakdoorvoer om de buis heen.



Stap 3:

Pas de dakdoorvoer aan aan het profiel van uw dak. Het is aan te bevelen om een stomp te gebruiken.



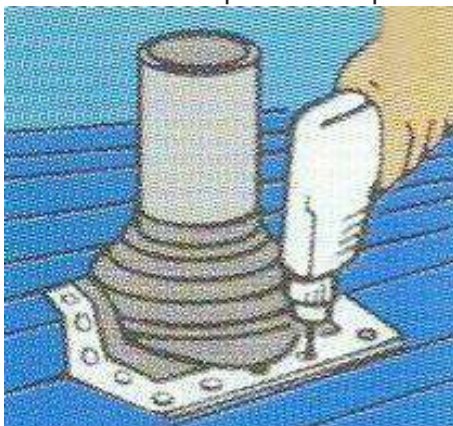
Stap 4:

Breng de kit aan tussen de EPDM voorwerp dakdoorvoer en het dak.



Stap 5:

Schroef de onderplaat vast op het dak.



EPDM flexibele dakdoorvoer / flexible roof sheet 140-280mm

The PD-EPDM flexible roof sheet of EPDM rubber with universal rubber packing seal for diameters 140 - 280mm, is used as roof sheet for various roof profiles, like corrugated iron or other profiled or flat roofs.

The roof sheet is made of EPDM rubber which is very flexible and can easily be cut to size of the tube. You will make a hole which is smaller than the tube diameter in order to have the rubber fit tight around the tube as soon as you will fit the tube through.

Finishing with hose clamp and sealing glue is recommended to get a tight and waterproof seal. The square bottom sheet has an aluminum rim which allows you to bend it to match the shape of the roof profile. It can be fixed onto the roof with glue and self-tapping screws.



Specifications

- Temperatuur range -55 - +100 °C
- Tube diameter range Ø 140mm - 280mm
- Dimensions square bottom plate: 356 x 356mm

Preparing the installation:



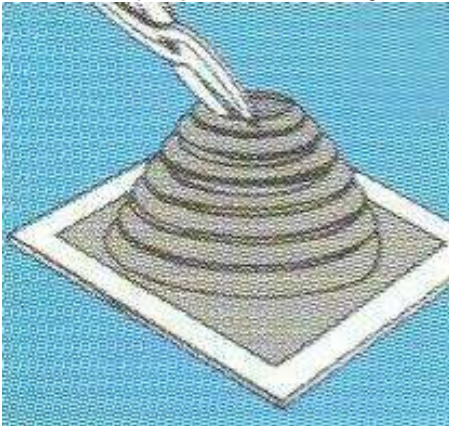
Before mounting the EPDM roof sheet onto the roof, make sure the subsoil is properly cleaned. This can be done with [CTN Solvent Cleaner](#). The roof sheet can be fixed with [Bostik EPDM glue](#) (see picture above).

EPDM flexibele dakdoorvoer / flexible roof sheet 140-280mm

Installation instruction:

Step 1:

Select the proper size and adjust if necessary.



Step 2:

Slide the roof sheet over the tube.



Step 3:

Adjust the sheet to the profile of the roof with a blunt object.

(rear end of handle of hammer for instance).



Step 4:

Apply the glue between the roof sheet and the roof.



Step 5:

Mount the screws to fix the sheet onto the roof.

